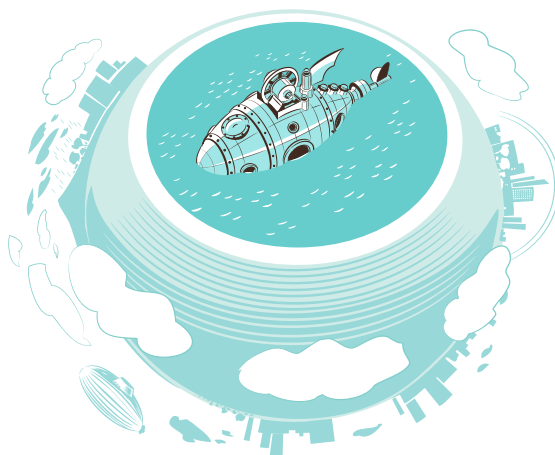
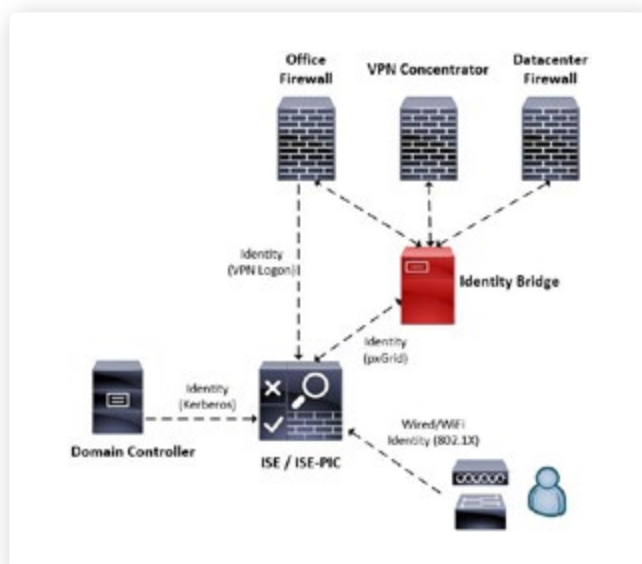


Identity Bridge



AleFIT komponenta Identity Bridge byla vyvinuta jako náhrada již nepodporovaného nástroje Cisco Directory Agent (CDA). Její hlavní funkcí je tak zpřístupnit identitu z nástrojů Cisco Identity Service Engine (ISE) a Cisco Identity Service Engine – Passive Identity Connector (ISE-PIC) a poskytnout ji k dalšímu využití s Cisco Secure Firewall a softwarem ASA.

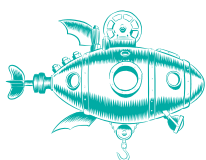
V Cisco security ekosystému je získávání identity úkolem již zmíněných produktů **Cisco ISE** nebo **Cisco ISE-PIC**. Právě tyto dva produkty mají v implementacích u Zákazníků nastavený konektor do doménových řadičů a tudíž mají 100% aktuální přehled o identitě uživatele s vazbou na IP adresu. Na obou těchto produktech stavíme naše řešení. Cisco ISE nebo Cisco ISE-PIC dokáže komunikovat skrze protokol pxGrid s naší komponentou Identity Bridge a ta překládá identity informace do jazyka, kterému rozumí Cisco Secure Firewall s ASA software. Díky takto nastavené komunikaci dokáže Cisco Secure Firewall s ASA software pracovat v roli identity firewallu, provést úvodní plnou synchronizaci databáze identit a přijímat následné inkrementální updaty skrze Identity Bridge. Schéma komunikace mezi komponentami můžete vidět na obrázku vpravo.



Samotný Identity Bridge je softwarová komponenta běžící nad operačním systémem Linux s podporou .NET. Identity Bridge komunikuje s Cisco ISE nebo Cisco ISE-PIC skrze protokol pxGrid 2.0. Z tohoto důvodu je důležité mít instalované Cisco ISE nebo Cisco ISE-PIC ve verzi 2.3+. ASA image na Cisco Secure Firewallu musí být minimálně ve verzi 9.0+. Hardwarové nároky pro Identity Bridge jsou minimální.

Co Vám Identity Bridge umožní?

- pracovat s uživatelskou identitou
- zvýšit bezpečnost a viditelnost
- používat uživatelskou identitu v bezpečnostních politikách
- nahradit již nepodporovanou komponentu Cisco Directory Agent



Trust the Strong

ALEF NULA, a.s. | Pernerova 691/42, 186 00 Praha 8,
Česká republika | Phone: +420 225 090 240
cz-sales@alefnula.com | alefnula.com